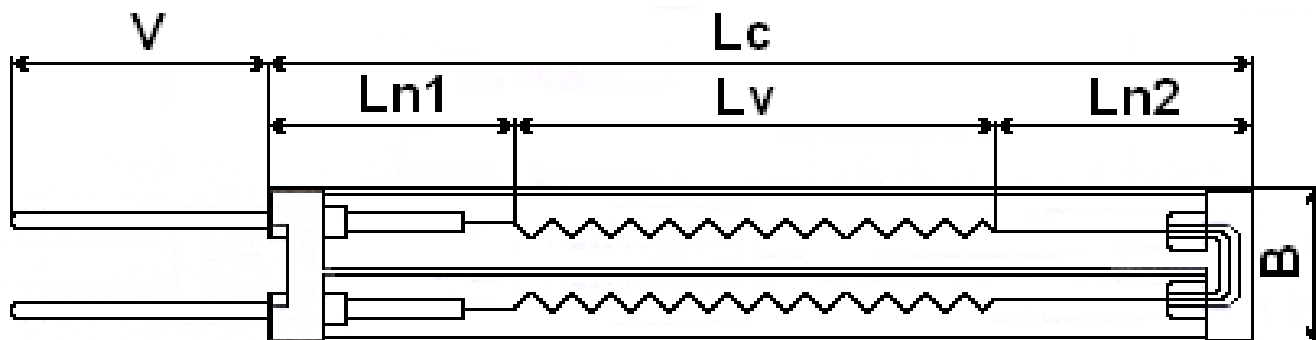


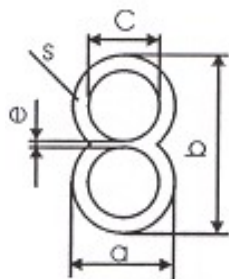
Dotazník IR zářiče

Střednělný infračervený zářič se zlatým reflektorem se dvojitou křemennou trubicí:



Technické údaje:

Rozměr (formát) trubice:	mm
Pracovní poloha:	vodorovná, svislá, libovolná
Výkon:	W
Napětí:	V
Celková délka Lc:	mm
Vytápěná délka Lv:	mm
Nevytápěný konec:	mm
Strana připojení Ln1:	mm
Nevytápěný konec:	mm
Strana protilehlá Ln2:	mm
Připojení:	jednostranné nebo dvoustranné
Teplota spirály:	900°C při dodržení uvedených podmínek
Isolace přívodních vodičů:	



Tolerance dvojitě trubice

Format	8,5 x 17	22 x 11	30 x 15		
a	8,5	11	15,3	plus/minus	1,0 mm
b	17	22	30	plus/minus	2,0 mm
c	> 5	> 7	> 10	vnitřní průměr	
s	1,2	1,4	1,8	plus/minus	0,4 mm
e	> 0,6	> 0,75	> 0,9	síla přepážky	

Pokud se jedná o jiný typ zářiče (IRK, IRL jednotrubicový, bez zlatého reflektoru atd.) použijte jen údaje, které jsou nutné.